

COLLOQUE INTERNATIONAL « La beauté essentielle des allées d'arbre »
Lundi 20 novembre 2023

Le portrait sensible de l'Aude,
point de départ de la nouvelle
stratégie touristique



**Mener une réflexion collective pour construire une nouvelle stratégie touristique,
dans un contexte instable, et qui tend à le devenir de plus en plus.**

Cela commence par...

- **La réalisation d'un portrait sensible de l'Aude.**

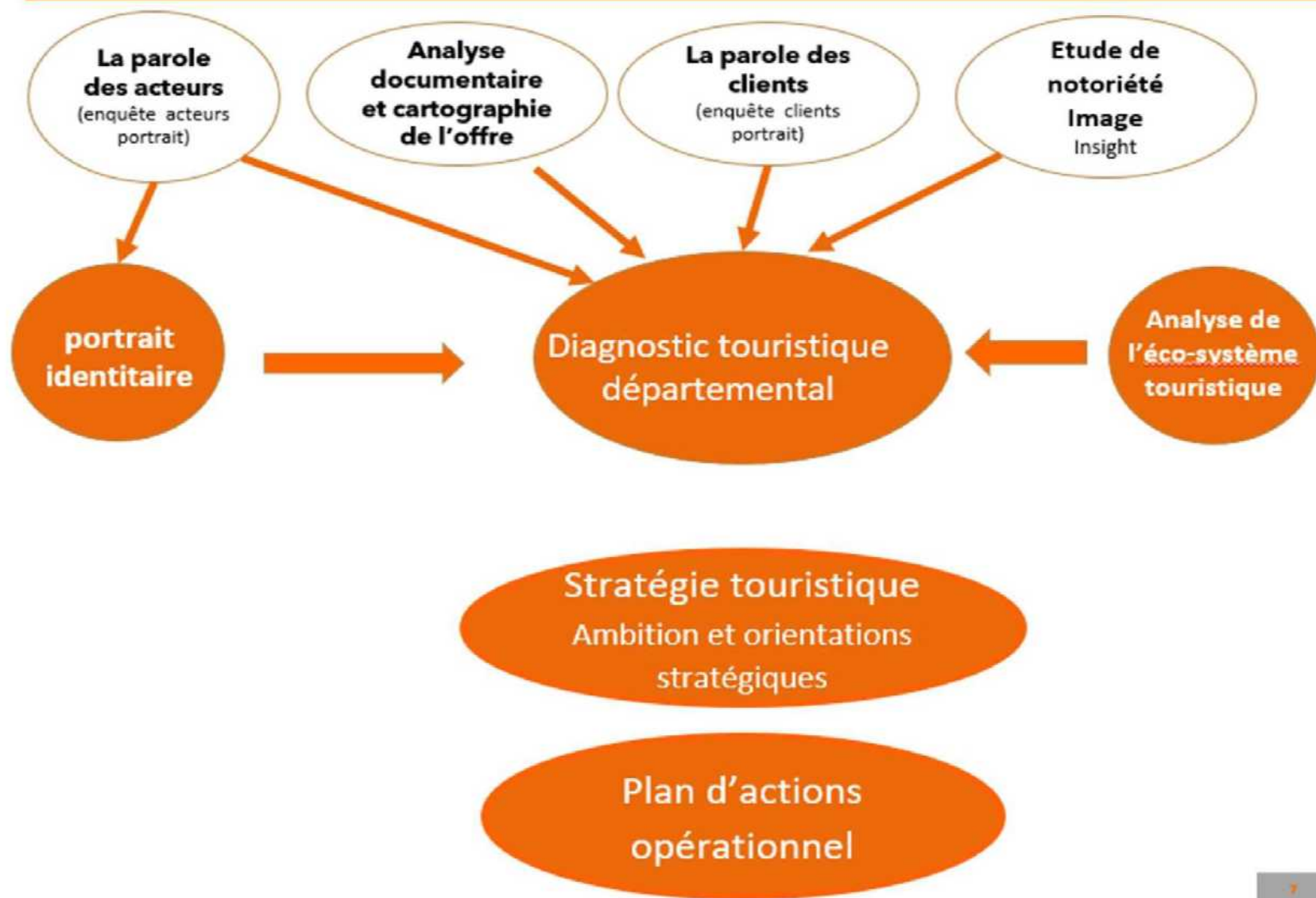
- L'enjeu était de bien se connaître, de partager ce qui fait lien entre les audois, de s'entendre sur les valeurs communes sur lesquels bâtir la nouvelle stratégie dans un contexte si déstabilisant.

La première partie de ce portrait a porté sur le cadre de vie, dans lequel ont été étudiés la lumière, les matières, le climat, les couleurs, les paysages, le patrimoine naturel...

- **La réalisation d'enquêtes auprès des audois et des visiteurs**

- Pour comprendre ce qui fait l'identité de l'Aude pour les audois et pour les visiteurs, ce qui distingue l'Aude, ce qui rend fier...

Synoptique de la démarche



IDENTITÉ DE TERRITOIRE

L'ensemble des "traits", des marqueurs, des données
qui individualisent un territoire

Combinaison de spécificités
et de caractéristiques partagées

Identité vivante, en mouvement

Partie 1

Portrait sensible, visible du CADRE DE VIE

- COULEURS & MATIÈRES
- SENSORIALITÉ, ODEURS & SONS
- GOÛTS
- CLIMAT & LUMIÈRE
- PAYSAGES & URBANISATION
- SITUATION, ACCESSIBILITÉ & MOBILITÉ
- ARCHITECTURE & HABITAT
- PATRIMOINE NATUREL
- PATRIMOINES BÂTIS ET IMMATERIELS

Partie 2

Portrait des HABITANTS : savoir-faire, savoir être, vivre ensemble

- SAVOIR-FAIRE & FILIERES SINGULIERES DU TERRITOIRE
- TROPISMES
- EMPREINTE DE L'HISTOIRE
- TEMPORALITE & DYNAMISME
- APPARTENANCE & EGO
- DIMENSION SOCIOLOGIQUE
- MODE DE VIE/ ART DE VIVRE
- DIMENSION CULTURELLE
- SPIRITUALITÉ & IMAGINAIRE

Synthèse et Conclusions

Lignes de force du Portrait

- VALEURS PARTAGÉES
- CONCLUSIONS SAILLANTES SUR L'IDENTITÉ

Une source d'inspiration pour les artistes

Quels que soient l'époque et les lieux, toujours la mise en scène de la puissance des couleurs.

Le Lauraguais au soleil levant, Eliane Larroudé



Gruissan, Nadya Rigail



Minervois, Ulrich Härter



Narbonne, Jean-Luc Lopez



Minervois, Monique Malbert



La cité de Carcassonne, Henri Valensi



Les Corbières, Nadine Temmerman



Chasse en Montagne Noire, Will

« Une multiplicité de paysages qui modifient les couleurs génériques : du bleu de la mer aux vignes qui adoptent une palette de couleurs saisonnières allant du vert au marron, en passant par le jaune et le rouge, et le blanc en hiver. »- focus group

Un socle rocheux omniprésent témoin d'une l'histoire géologique complexe

Des sols et des reliefs qui sont le fruit d'une longue histoire dont l'héritage structure encore les paysages :

- L'aire primaire: les schistes de la montagne noire, des Pyrénées audoises , les gneiss autour de Saissac et sur le Pic de Nore, les granits dans les pentes du Cabardès;
- L'ère secondaire ou l'ère calcaire que l'on retrouve du plateau de Sault, des Corbières et jusqu'au Massif de la Clape et qui continuera d'évoluer à l'ère tertiaire.



L'eau sous toutes ses formes

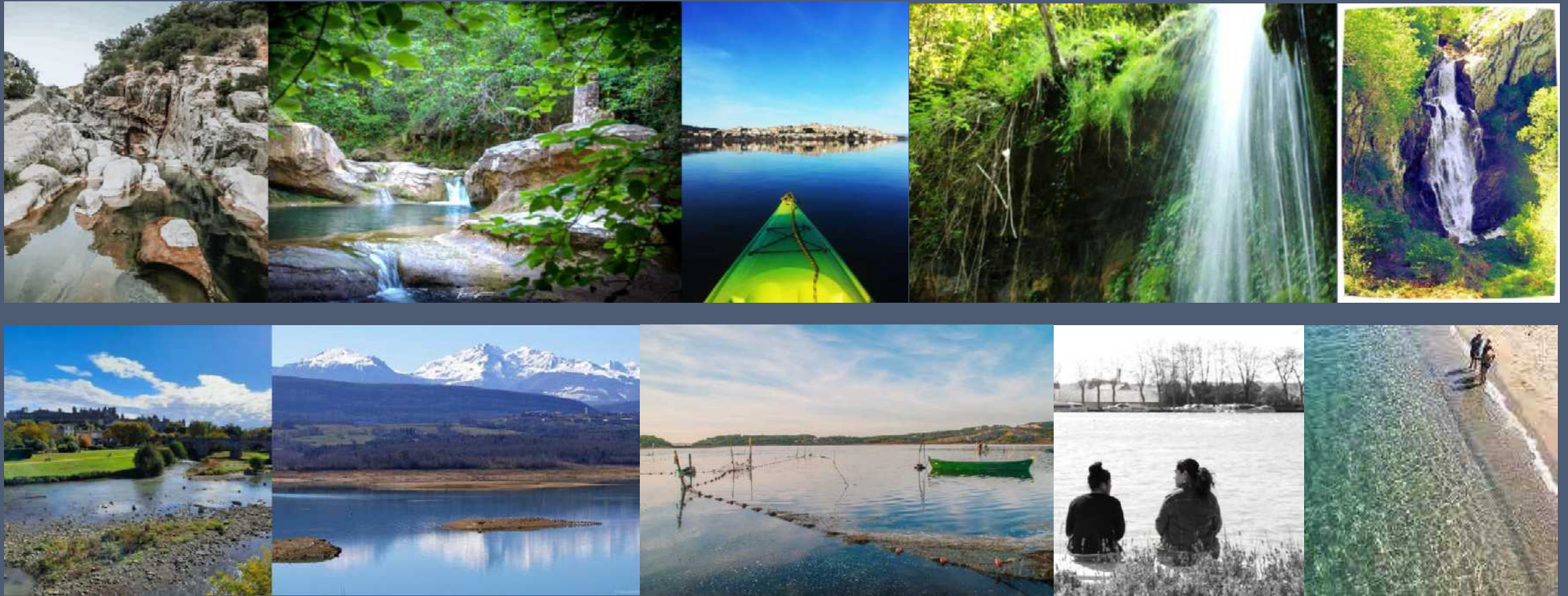
L'ouverture sur la mer et 2133 km de cours d'eau : des torrents de moyenne montagne, des cours d'eau méditerranéens, des rivières de plaine et des lacs, des étangs dont « *les vastes étendues composent des paysages à la beauté sereine et aux luminosités si particulières* ».

L'eau qui a dessiné par le passé la morphologie des paysages : les gorges et les vallées, des lacs devenus aujourd'hui des plaines, l'implantation des villages à proximité mais à l'abri des crues.

L'eau, véritable lien sur le territoire.

Une caractéristique pourtant peu conscientisée et mise en valeur.

« *ô, ô mon eau, ma belle eau, ma bonne eau, fais moi flotter en haut de ta divine ronde* »- Claude Nougaro



Les deux traits d'union du territoire : l'Aude et le Canal du midi

La canal du midi : 121 km qui traversent le département d'ouest en est, trait d'union entre la Méditerranée et Toulouse.
L'Aude : fleuve de 223 km dont 180 dans le département, ciment de toutes les entités paysagères d'un territoire riche de leur diversité.



© Hervé Santucci



© Mademoisevoyage.fr



© leboat



© Mademoisevoyage.fr



Des ambiances olfactives qui varient au gré des univers
De l'air salin du littoral aux effluves de garrigue dans les Corbières, de l'odeur de la mousse de la Montagne Noire à celle plus minérale des grottes ou des gouffres du département.



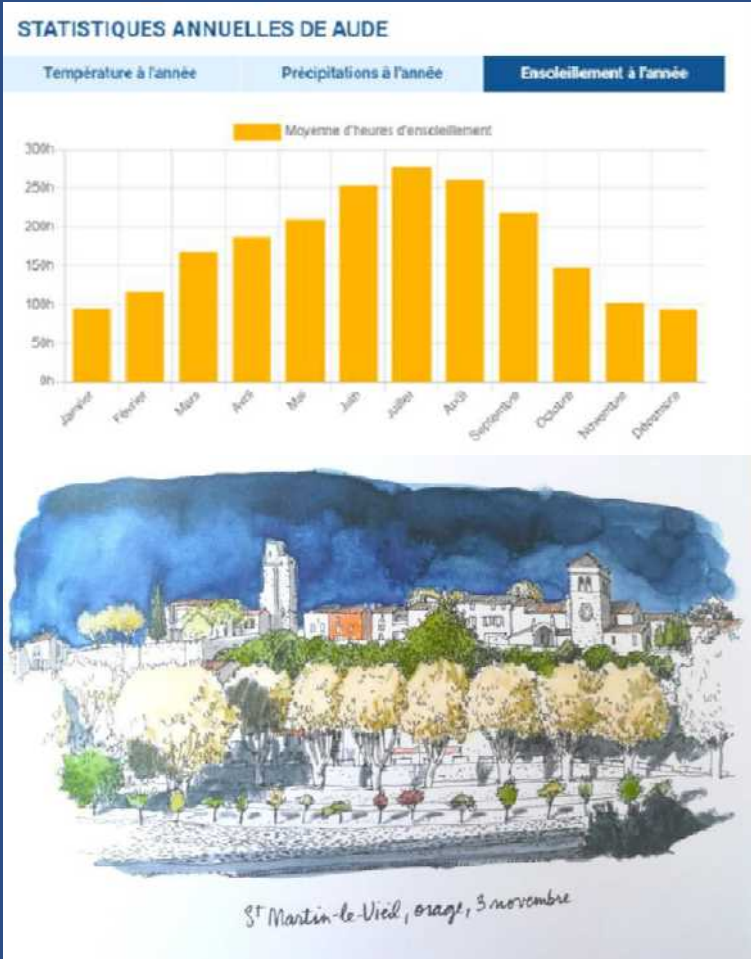
© Gilles Deschamps

« Qui a déjà visité la garrigue, se souvient des parfums du thym acre et fort comme la pierre dont il est issu, du suave et discret parfum du romarin, moins connu mais profond est le parfum de la fleur de buis... »

Aude- éditions Bonneton

Un climat à dominante méditerranéenne

« *Culminant au dessus des toits, le soleil découpait par les rues des carrés de lumière* »
Kate Mose, Labyrinthe



Une dominante méditerranéenne qui se traduit par un été chaud et sec et un automne plus orageux.

Un ensoleillement supérieur à la moyenne nationale proche de celui de la Côte d'Azur (2207 heures).

Un climat agréable qui invite à la vie à l'extérieur, aux moments de convivialité, et à la proximité avec la nature.

« *Mon paysage du cœur? Le soleil, le vent (pas trop!) et l'apéro sous les pins!* »- focus group



Le vent : un marqueur singulier et structurant

Un couloir formé par le relief du territoire qu'empruntent les deux vents les plus emblématiques : le cers, vent du nord-ouest chasse les nuages et amène le beau temps, le marin, vent de l'est apporte humidité et pluie; mais aussi le grec et le vent d'Espagne cher à Charles Trenet.

Vent omniprésent chasseur de nuages et garant de la qualité de l'air.

Présent près 300 jours par an, il a façonné et façonne encore la terre et les paysages de l'Aude, les activités humaines, économiques, agricoles, sportives et influe même sur le moral des audois! (« Lo Marin intra »)

Vecteur d'opportunités, il peut aussi être dévastateur pour un territoire de plus en plus sensible aux changements climatiques.



Les habitués choisissent un des bancs du village en fonction de l'orientation du vent car "ici, quand ça souffle ... ça souffle!"

©Nathalie Louveau- Aude carnet de voyage



« C'est la patrie du vent... j'ai craint qu'il ne me renversât »- Stendhal / « Sans le vent ce serait le paradis ici! »- focus group

« Tour à tour vent émouvant, enivrant, déchirant, allégresse et détresse qui se mélangent, vent de diable et vent d'ange »- Claude Nougaro

« Je suis la fille du vent, qui traverse les montagnes. Je tourmente les passants en faisant voler les pagnes »- Olivia Ruiz

« Une lumière qui varie au fil des saisons
mais reste unique à chaque instant »



cestquoicebruit.com



Mademoisellevoyage.com



cestquoicebruit.com



Mademoisellevoyage.com



©Céline Deschamps



cestquoicebruit.com



Jolieslueurs.com



Jolieslueurs.com



Une lumière si particulière, tout à la fois « *douce, dorée, chaude, et aussi éclatante, vive, d'une clarté exceptionnelle* ».

Une lumière qui se nuance au gré des saisons (pure au printemps, chaude en été, abrupte en hiver...), au fil des heures (« *écrasante à midi en plein été, elle offre la douceur d'un cocon en soirée* »), à la présence du vent.

Une lumière qui régit la couleur des paysages et révèle l'éclat du patrimoine en orchestrant un jeu d'ombres et de lumière.

« *Mille fois vous pourriez visiter ce pays tout entier il serait différent. Parce qu'il bouge, parce qu'il change et que ce jour qui l'éclaire s'ingénie à découvrir de nouveaux angles pour de nouveaux regards* ». Aude au cœur

Un kaléidoscope de paysages et pourtant la même évocation sensible 1/4

7 entités paysagères* autour de contrastes marqués.

« *L'Aude c'est une diversité de paysages qui exprime toujours une émotion* »

Le littoral, enrichi de ses étangs et ses ilots



« *Le paysage littoral Audois bénéficie de l'arrière-plan grandiose des reliefs Pyrénéens et Corbiéens, qui accentue les profondeurs et lui donne du caractère.* »
-Atlas des paysages

Les Corbières



« *C'est pas mal, les étoiles, à l'aise, c'est pas rien, la terre le matin, voir le soleil qui s'couche au creux d'une falaise et se lève là bas sur un bouquet de thym* »-

Claude Nougaro

Un kaléidoscope de paysages et pourtant la même évocation sensible 2/4

Les collines de l'ouest audois et le Quercob



« De Puivert se dégage une impression de sérénité, tout y est harmonie, puissance tranquille et grâce »- blog sur le château de Puivert

©Collinescathares.com

La vallée de l'Aude entre montagne et plaine



©limouxin-tourisme.fr

« J'aime Pieusse d'un dur amour. (...) Une colline, la plus simple au monde, nette, crue lui sert d'horizon! La rivière d'Aude coule à ses pieds, amoureuse de ses propres rives. La plaine est poreuse, attirante et secrète comme une épouse. Rien de plus ardent qu'une souche, si ce n'est son fils le vin. Des peupliers pareils à des lances traversent le territoire de part en part, tout se noue dans l'unité du soleil »- Joseph Delteil

Un kaléidoscope de paysages et pourtant la même évocation sensible 3/4

La Montagne noire et le Cabardès



« La montagne noire , ce massif montagneux aux contrées sauvages et préservées offre de superbe panorama et la promesse de riches découvertes ».- bog de voyage.

Les Pyrénées Audoises



©Commune de Roquefort de Sault

« Le paysage du Pays de Sault est dominé par un ciel bleu lumineux et intense qui a attiré des générations de peintres »- blog de voyage

Un kaléidoscope de paysages et pourtant la même évocation sensible 4/4

Le sillon audois



*« Même sans le comparer, elle ne pouvait imaginer plus beau pays que, celui, pérenne et intemporel de la région de Carcassona »-
Kate moss- Labyrinthe*

Un lien fort à la nature qui s'inscrit dans un autre rapport au temps et qui se ravive dans les souvenirs d'enfance...

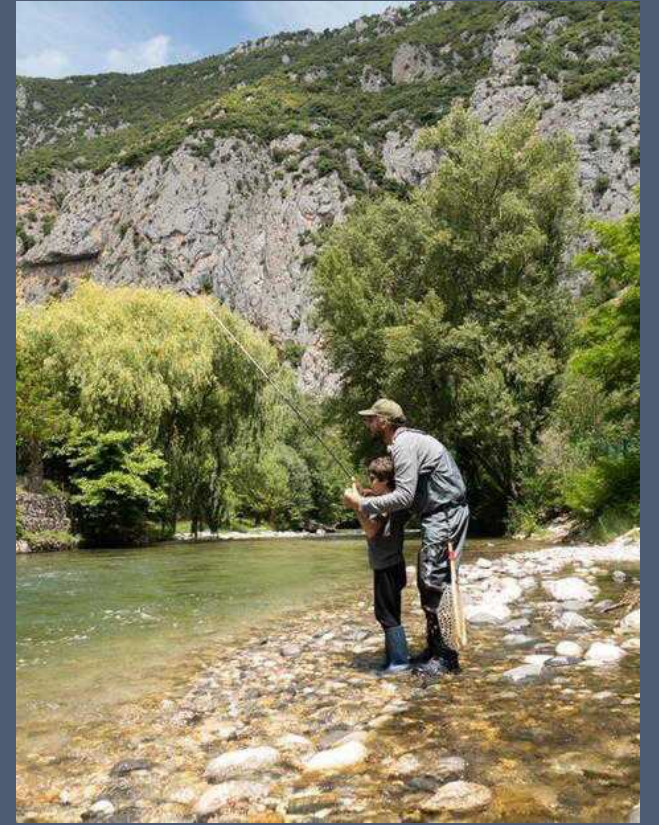


*« Le ciel éclate ce matin
Je n'ai plus besoin de rien
Songeuse la falaise
Coule sur le pin parasol
Et me berce à mon aise
Sans le moindre bémol
Qu'il est bon de souffler un instant
De voler la robe légère du vent
Qu'il est bon d'écouter les cigales
De respirer le temps
Laisser fondre le silence
Rompre la danse des éléphants ».*

La petite valse de Narbonne plage- Olivia Ruiz

*« Mes jeunes années, courent dans la montagne, courent dans
les sentiers, pleins d'oiseaux et de fleurs,
Loin d'elle, loin des ruisseaux, loin des sources vagabondes,
loin des cascades qui grondent, je songe et c'est là ma
chanson, au temps béni des premières saisons . »*

Charles Trenet



« Des villages pittoresques aux ruelles étriquées et pleines de charmes »

Des villages de caractère point d'ancrage très fort pour les audois
qui leur portent un attachement profond.

« Une invitation à la découverte et à la déambulation. »- focus group



Mademoiselle-voyage.fr



© Gilles Dechamps



Kikimagtravail.com



Cestquoicebruit.fr



Les châteaux : partie intégrante des paysages

L'Aude jouit d'un patrimoine historique exceptionnel dont la valeur « *prend un sens dans son ancrage dans la géologie et les paysages* » *

Les châteaux « sentinelles », notamment, qui font l'objet actuellement d'une demande d'inscription au patrimoine de l'UNESCO offrent une impression de « *continuité entre les parois naturelles calcaires et le château (...) donnant l'impression d'une homogénéité entre la nature et l'œuvre de l'homme.* »



©Céline Deschamps



©Céline Deschamps

Omniprésence dans le paysage du quotidien : « *on ne dit pas il y a de la brume aujourd'hui, on dit : aujourd'hui on ne voit pas le château* » *

Un territoire de voies et de cheminement

Un territoire qui s'est construit autour de voies, de routes destinées aux échanges, au commerce et à la prospérité (via domitia, aquitania, le Canal du midi, la route du pastel, la route des glaces).

Le territoire offre de nouvelles perspectives d'itinérances, de cheminement et de découvertes au travers des « *petites routes sinueuses qui sillonnent des paysages magnifiques* », des GR et des sentiers de randonnées, des routes thématiques et artistiques pour une autre forme de prospérité.

©Céline Deschamps



« Chemins de vie, de guerre, d'économie, chemins de foi, d'amour, de quêtes à travers l'Aude des monts et des plaines.
Le chemin se déroule sous tes pas et toute destination est d'abord un destin »

Aude au coeur

Une richesse naturelle hors du commun et
un classement parmi les premiers départements français en matière de biodiversité
3^{ème} département de France pour la richesse de sa biodiversité végétale.

Plus de 300 espèces animales et 500 espèces végétales d'intérêt patrimonial, le plus grand nombre d'oiseaux nicheurs en France;
23% du territoire audois est en zone naturelle d'intérêt écologique faunistique ou floristique,
Plus de 12 000 hectares de zone humide d'intérêt national, et l'un des meilleurs couloirs migratoires des oiseaux en Europe.



« Une richesse naturelle qui engage mais qui offre l'opportunité d'expériences hors du commun »
« Il n'existe pas de lieu équivalent en France pour appréhender la migration printanière des oiseaux »

Un patrimoine à la valeur universelle

Deux classements au Patrimoine Mondial de l'humanité de l'UNESCO qui saluent le Canal du Midi et la Cité de Carcassonne pour leur caractère remarquable, la beauté des ouvrages et les prouesses techniques de leur construction.

Si la Cité de Carcassonne reste un symbole puissant du territoire, le Canal du Midi est plus en retrait dans les perceptions internes et externes.

Une nouvelle démarche en cours autour des châteaux sentinelles.



Les objectifs des enquêtes

Une enquête acteurs



- Les acteurs du territoire: institutionnels, associatifs et privés
- Les professionnels du tourisme

Une enquête visiteurs

- Les visiteurs fréquentant l'Aude



- Associer les acteurs et visiteurs du territoire à la démarche stratégique.
- Analyser et comparer les **perceptions relatives aux traits identitaires** caractéristiques de l'Aude.
- Analyser et comparer l'image du territoire.
- **Mesurer et comparer leurs perceptions du territoire en matière touristique:** atouts, faiblesse, image...
- **Collecter les attentes pour le tourisme de demain.**

Des perceptions de l'identité partagées entre les acteurs et les visiteurs

Acteurs



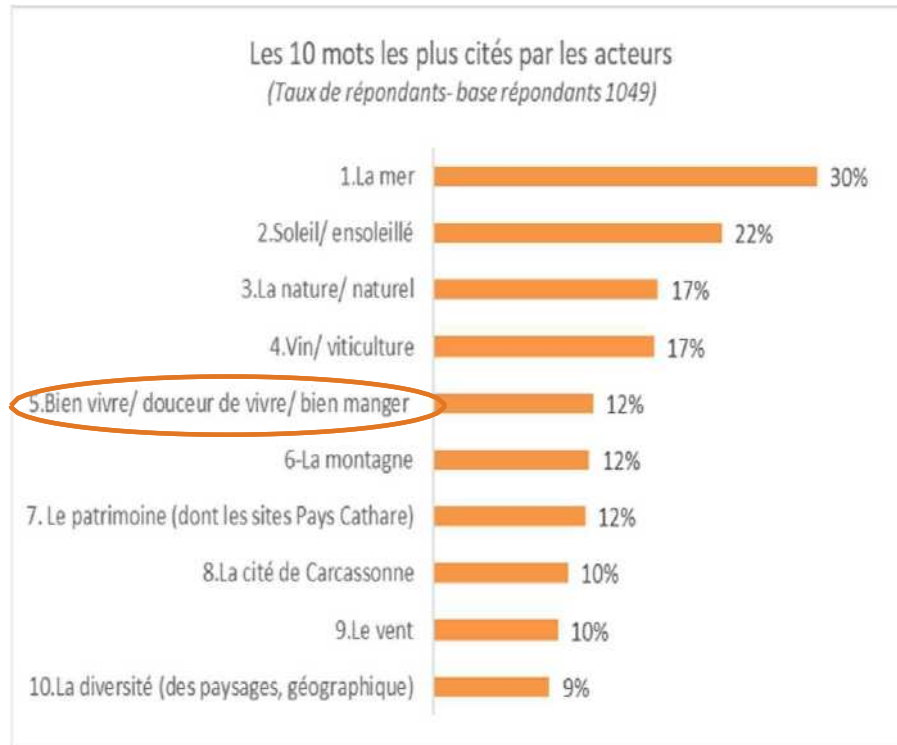
Visiteurs



- En premier: les attraits et caractéristiques naturels du territoire
- En deuxième position, les références à l'art de vivre
- Des références au patrimoine historique/ à l'histoire prégnantes: Les sites Pays Cathares, Carcassonne.
- Côté visiteurs: une évocation hypersensible de l'Aude et de ses habitants qui souligne le caractère accueillant, reposant et merveilleux du département

Les dix mots les plus évoqués

Acteurs



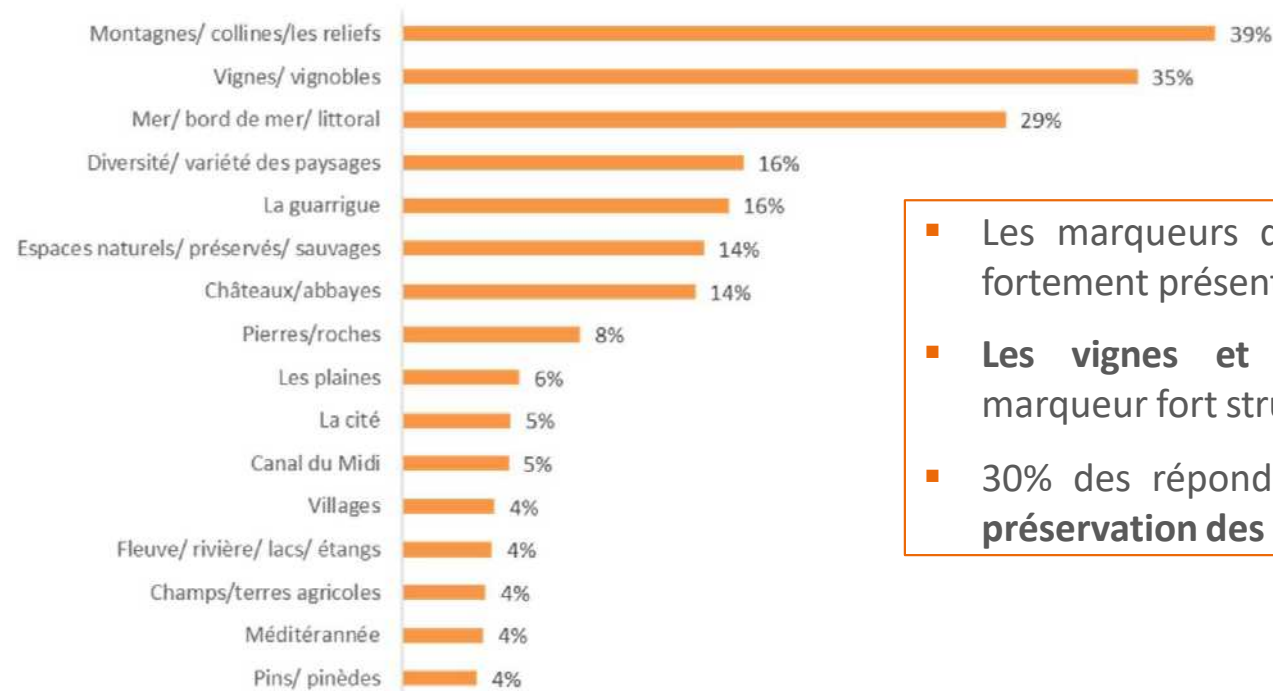
Visiteurs



Trois marqueurs structurants des paysages: la mer, la montagne, les vignes

Acteurs

Qu'est-ce qui caractérise les paysages du territoire?
(Taux de répondants- base répondants: 1001)



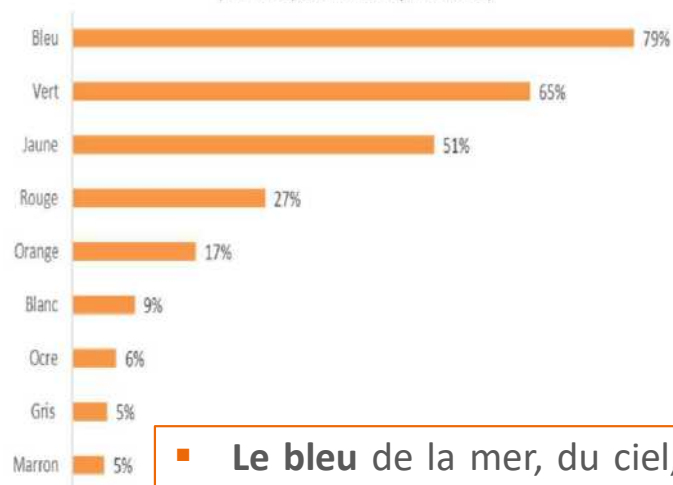
- Les marqueurs de **la montagne et de la mer** fortement présents,
- **Les vignes et l'activité viticole** restent un marqueur fort structurant les paysages de l'Aude,
- 30% des répondants évoque **la diversité et la préservation des espaces.**

La nature un marqueur fort de l'identité du territoire

La nature au centre des représentations liées aux couleurs et aux matières du territoire

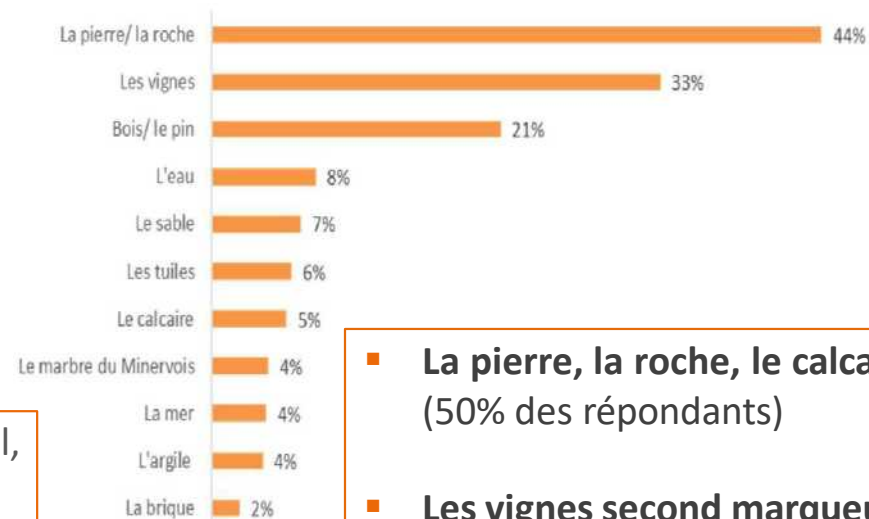
Acteurs

Quelles sont les couleurs qui vous évoquent
le plus le département
(Part des répondants-base répondants: 998)



- **Le bleu** de la mer, du ciel, du littoral, de la méditerranée,
- **Le vert** de la nature, des paysages, des forêts, de la montagne, du Canal du Midi et des vignes aussi selon les saisons,
- **Le jaune**: du soleil, des plages, des champs, de la lumière du soir,...

Quelles sont les matières qui évoquent le plus le département de l'Aude?
(taux de répondants-base répondants: 827)



- **La pierre, la roche, le calcaire** (50% des répondants)
- **Les vignes second marqueur**
- Les produits locaux (céréales, thym, fruits,...) attestant de l'intérêt accordé au terroir.

La patrimoine naturel: principal atout de l'Aude en matière de tourisme

Le patrimoine naturel comme atout touristique cité
par 80% des répondants

Acteurs

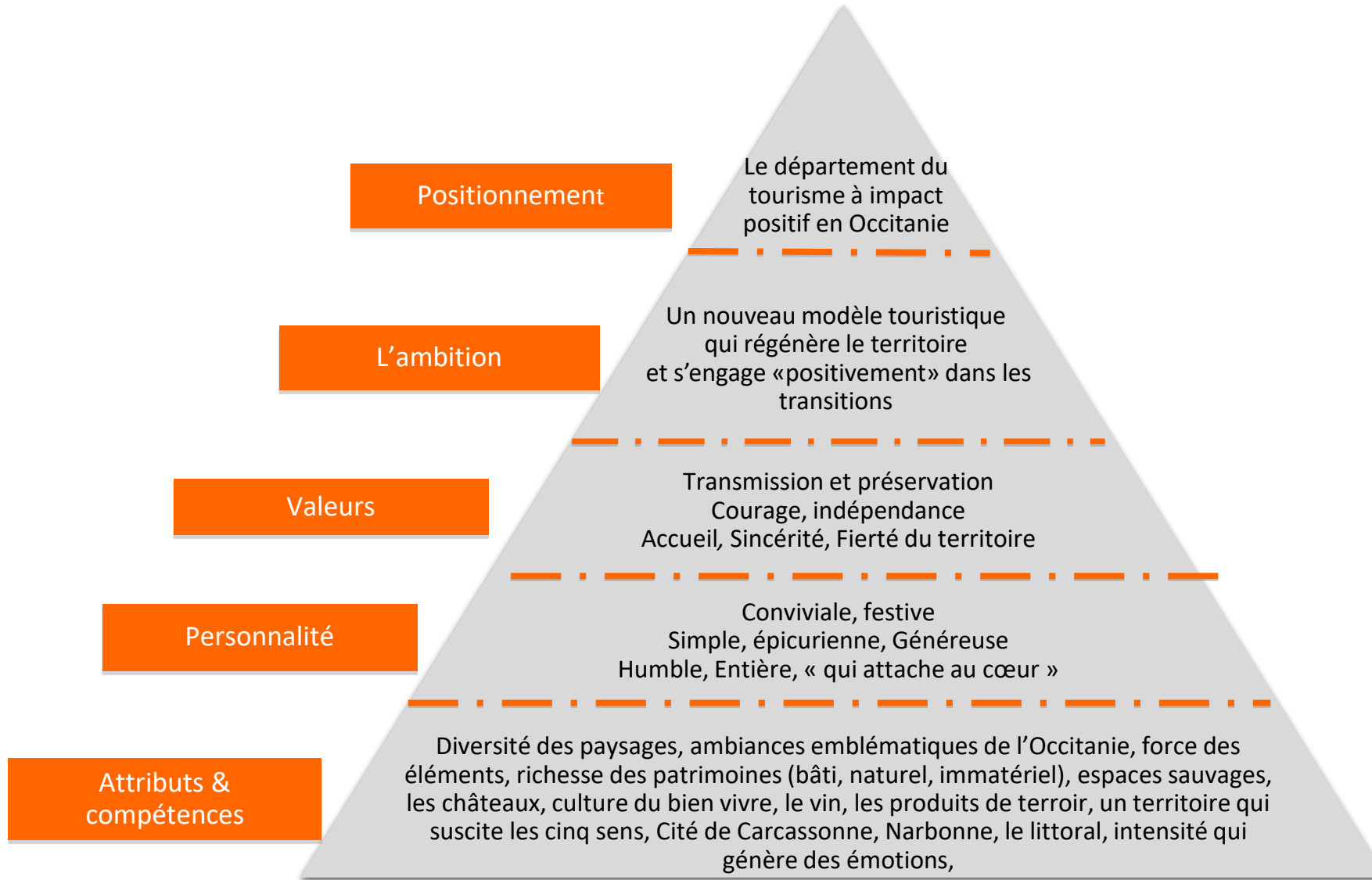


Spontanément, quel est, selon vous le principal atout
de l'Aude pour le tourisme?
(Base: répondants: 715)



- **La nature et des paysages jugés exceptionnels**, un atout tant du fait de leur qualité et de leur beauté que de la diversité des expériences qu'ils offrent.
- **Le patrimoine historique**, (24% des réponses).

La pyramide stratégique de l'Aude



MERCI DE VOTRE ECOUTE